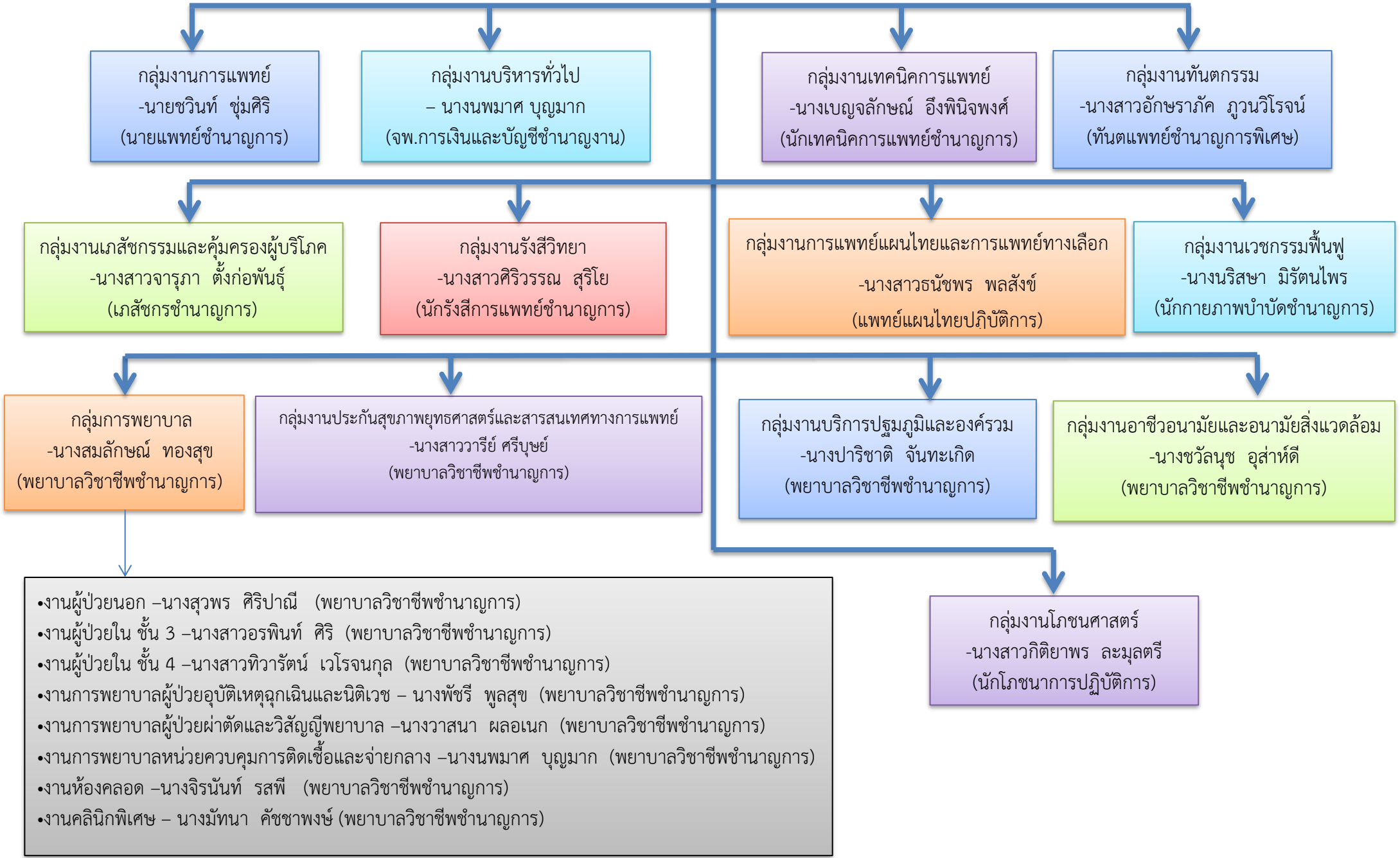


ผู้อำนวยการโรงพยาบาลบ้านฉาง



- งานผู้ป่วยนอก -นางสุพร ศิริปาณี (พยาบาลวิชาชีพชำนาญการ)
- งานผู้ป่วยใน ชั้น 3 -นางสาวอรพินท์ ศิริ (พยาบาลวิชาชีพชำนาญการ)
- งานผู้ป่วยใน ชั้น 4 -นางสาวทิวรัตน์ เวโรจนกุล (พยาบาลวิชาชีพชำนาญการ)
- งานการพยาบาลผู้ป่วยอุบัติเหตุฉุกเฉินและนิติเวช - นางพัชรี พูลสุข (พยาบาลวิชาชีพชำนาญการ)
- งานการพยาบาลผู้ป่วยผ่าตัดและวิสัญญีพยาบาล -นางวาสนา ผลเนก (พยาบาลวิชาชีพชำนาญการ)
- งานการพยาบาลหน่วยควบคุมการติดเชื้อและจ่ายกลาง -นางนพมาศ บุญมาก (พยาบาลวิชาชีพชำนาญการ)
- งานห้องคลอด -นางจิรนนท์ รสพี (พยาบาลวิชาชีพชำนาญการ)
- งานคลินิกพิเศษ - นางมัทนา คัชชาพงษ์ (พยาบาลวิชาชีพชำนาญการ)