



BANCHANG HOSPITAL PROFILE 1



ORGANIZATION CHARACTERISTIC

เป็น sw.ชุมชนขนาด F1 ให้บริการ
รักษาพยาบาลโรคทั่วไปและมี
บริการโรคเฉพาะทาง ใน 2 สาขา
หลัก ได้แก่ กุมารเวชกรรม และ
อายุรเวชศาสตร์ เกินศักยภาพมี
การส่งต่อ sw.แม่ข่าย



MISSION

- 1) ให้บริการที่มีคุณภาพมาตรฐานสากล ครอบคลุมการ
สร้างเสริมสุขภาพและป้องกันโรค การดูแลรักษาและการ
ฟื้นฟูสภาพ
- 2) พัฒนาบุคลากรให้มีสมรรถนะในการปฏิบัติงานและ
พฤติกรรมบริการที่ดี โดยยึดผู้ป่วยเป็นศูนย์กลาง
- 3) จัดให้มีบริการสุขภาพอยู่บนพื้นฐานของความ
ปลอดภัยต่อผู้รับบริการและผู้ปฏิบัติงาน
- 4) ร่วมผลิตบุคลากรทางการแพทยด้านต่างๆ กับสถาบัน
ที่เกี่ยวข้องให้มีคุณภาพ
- 5) พัฒนาระบบบริการบนพื้นฐานความร่วมมือของ
ชุมชน ภาคีเครือข่าย และผู้ประกอบการต่างๆ ในชุมชน
- 6) ให้บริการด้านอายุรเวชศาสตร์ และเป็นองค์กรร่วม
ตอบสนองต่อภาวะโรคติดต่ออุบัติใหม่ที่มาจากท่า
อากาศยานอุ้ตะเภา

CORE COMPETENCIES

ให้บริการสุขภาพในระดับปฐมภูมิ กุติยภูมิ ที่ไม่
ซับซ้อน ดูแลรักษาผู้ป่วยฉุกเฉิน และส่งต่อผู้
ป่วยที่เกินศักยภาพอย่างเหมาะสม



STRATEGIC ADVANTAGES

- 1) sw.ตั้งอยู่ในอำเภอนำร่อง Smart city
(5G) ของประเทศ
- 2) ตั้งอยู่ในเขตเศรษฐกิจพิเศษภาคตะวันออก-EEC เป็นศูนย์กลางการขนส่งทั้งทางบก
ทางอากาศ ทางทะเล

STRATEGIC CHALLENGES

- 1) การกำหนดตำแหน่งทางกลยุทธ์
(Strategic positioning)
- 2) พัฒนาศักยภาพบุคลากรโดยเฉพาะ ทักษะด้าน
Digital ให้ตอบโจทย์ Customers ได้อย่าง
เหมาะสม
- 3) พัฒนาขีดความสามารถให้เป็นโรงพยาบาล
ตอบสนองต่อโรคอุบัติใหม่/อุบัติซ้ำที่มาจากท่า
อากาศยานนานาชาติอุ้ตะเภา
- 4) ส่งเสริมการมีสุขภาพะของประชาชนในพื้นที่
ที่มีโรงงานอุตสาหกรรมหลายแห่ง



STRATEGIC OPPORTUNITIES

- 1) มีงบประมาณสนับสนุนจากการตั้งอยู่ใน
เขตเศรษฐกิจพิเศษภาคตะวันออก-EEC -O
- 2) สามารถใช้เทคโนโลยี 5G บูรณาการไปกับ
ภาคส่วนอื่นๆ -O
- 3) มีโอกาสได้ Customers จากต่างประเทศ
ในอนาคต -O





BANCHANG HOSPITAL PROFILE 2

STRATEGIC OBJECTIVES

- 1) Digital Transformation
- 2) Enhance customers experience
- 3) 3P safety



KEY FOCUS AREA

- 1) พัฒนาระบบบริการรองรับโรคอุบัติใหม่/อุบัติซ้ำ
- 2) พัฒนาระบบดูแลโรคที่มีความเสี่ยงสูง เน้น การดูแลผู้ป่วย Stroke , STEMI, Sepsis และ Trauma
- 3) พัฒนาระบบบริการที่ดี มุ่งเน้นพฤติกรรมบริการที่ดี
- 4) พัฒนามาตรฐานด้านความปลอดภัยของผู้ป่วย

TECHNOLOGICAL SITUATION



- 1) การมีโครงสร้างพื้นฐาน 5G เป็นพื้นที่นำร่อง Smart city ของประเทศ -O
- 2) โลกมีการพัฒนาด้านเทคโนโลยีสารสนเทศอย่างรวดเร็ว -O

SOCIAL SITUATION



- 1) การขยายของสังคมเมือง เป็นเมืองการบิน และตั้งอยู่ในพื้นที่เศรษฐกิจพิเศษ EEC -T
- 2) การเป็นสังคมผู้สูงอายุ -T
- 3) มีความเป็นพหุสังคม เนื่องจากมีแรงงานย้ายถิ่นเข้ามาในพื้นที่ -T

ECONOMIC SITUATION

- 1) พื้นที่ อ.บ้านฉาง ระยอง ตั้งอยู่ในเขตพื้นที่เศรษฐกิจพิเศษ EEC และเมืองการบินภาคตะวันออก มีการขยายตัวทางเศรษฐกิจ รายได้และค่าครองชีพอย่างรวดเร็ว -O
- 2)



ENVIRONMENTAL SITUATION



- 1) พื้นที่รับผิดชอบบางส่วน (ตำบลบ้านฉาง) ถูกประกาศเป็นเขตควบคุมมลพิษ - T
- 2) เป็นพื้นที่เสี่ยงต่อการได้รับผลกระทบจากมลภาวะหลายประเภท -T

POLITICAL SITUATION



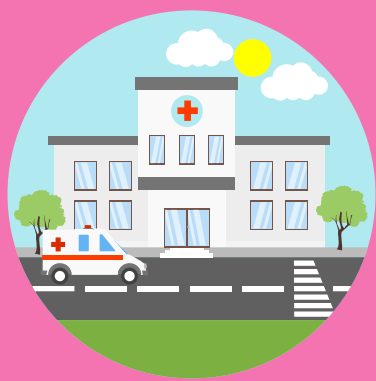
- 1) นโยบายการพัฒนาศักยภาพพรว.ตาม service plan - O
- 2) นโยบายสาธารณสุขที่เปลี่ยนแปลงตามการเมือง เช่น ภัยพิบัติ การกระจายอำนาจสู่ท้องถิ่น- T



BANCHANG

HOSPITAL PROFILE 3

COMPETITIVE SITUATION



การขยายตัวของ รพ.ขนาดใหญ่ในพื้นที่ใกล้เคียง การเข้ามาของโรงพยาบาลเอกชนบริเวณทางเข้าโรงพยาบาลในไม่กี่ปีข้างหน้า ตลอดจนนโยบายกลไกการจ่ายให้หน่วยบริการเอกชนโดย สปสช. เช่น สถานพยาบาล ร้านยา คลินิกโตะเทียม Lab -T

WORKFORCE ENGAGEMENT FACTORS

- 1) ค่าตอบแทนในการทำงาน
- 2) อุปกรณ์เครื่องมือปฏิบัติงานที่ทันสมัย
- 3) สิ่งอำนวยความสะดวกต่างๆ ในสถานที่ทำงาน



HEALTH & SAFETY REQUIREMENT

- 1) ตรวจสอบสุขภาพแรกเข้าทำงาน
- 2) การตรวจสอบสุขภาพประจำปี
- 3) นโยบายงดสูบบุหรี่ -งดดื่มแอลกอฮอล์ในโรงพยาบาล
- 4) นโยบายโรงพยาบาลสีขาว
- 5) นโยบายสวมหมวกนิรภัย/เข็มขัดนิรภัย
- 6) แนวปฏิบัติตามหลัก Personel safety และงาน IC
- 7) การส่งเสริมสุขภาพ ตามกลุ่มเสี่ยง เช่น โครงการ DPAC

SUPPLIES

มีวัสดุและเวชภัณฑ์ จำเป็นในปัจจุบันเพียงพอพร้อมใช้ และต้องเตรียมระบบ supplies chain&logistic ในอนาคต เพื่อรองรับโรคอุบัติใหม่/ซ้ำ